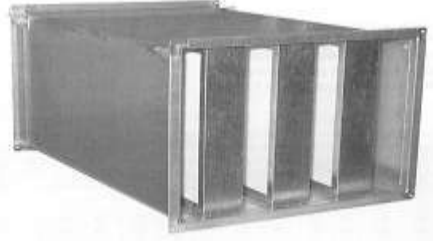


Termékismertető



A Bett-Air Kft. (2049 Diósd, Vadrózsa köz 1.) a négyszögletes keresztmetszetű hangtompítók elemeiről.

A kulisszás hangtompító elemek a légtechnikai rendszerbe építve a légcsatornában terjedő zajok csillapítására alkalmasak.

A hangtompító elemeket két fő építő elem alkotja a befoglaló légcsatorna és hangtompító kulissza.

Befoglaló légcsatorna:

- 1., Egyenes légcsatorna
- 2., Könyökidom kívül-belül sarkas kivitel

Pittsburgh sarokkorccal készített horganyzott acéllemez légcsatorna a DIN 24190 szabvány követelményeinek megfelelően gyártva.

A csatlakozó keret azonos a normál légcsatornákéval, így közvetlenül csatlakoztatható azokhoz. A légcsatornák és a hangcsillapítók összeillesztéséhez a testhangok terjedésének gátlására rugalmas gumi vagy PE hab csíkot kell használni.

Lemezvastagság:

	+ 1000 Pa - 630 Pa	+ 2500 Pa - 1000 Pa
Nagyobb oldal		
0-630 mm	0,6 mm	0,7 mm
631-1000 mm	0,8 mm	0,9 mm
1001-2000 mm	1,0 mm	1,1 mm

Anyag: D x 51D - Z275 NAC

Mérettűrés:

Nagyobb oldal és hosszúság	< 1000	± 3 mm
	> 1000	± 4 mm

Keretek:

Nagyobb oldal	SMITKA Profex
0-799	20-as keretezés
800-2000	30-as keretezés
2001-	40-es keretezés

Merevítés:

Kulisszával párhuzamos oldalon

Oldalhossz		
h < 1000	Lemezfelület bordázás	
1000 < h	Lemezfelület bordázás	+ merevítő kalap profil

Tömítettség:

Tömítettségi osztályok Vs (m3/sm2) (100 Pa esetén)	A	B	C
	$1,32 \cdot 10^{-3}$	$0,44 \cdot 10^{-3}$	$0,15 \cdot 10^{-3}$

A tömítettségi osztály nem csak a felhasznált anyagtól, hanem a szerelés módjától is függenek.

Kialakítási lehetőségek az alábbiak szerint:

	A	B	C
Tömítés perem sarok	Sziloplaszt	Sziloplaszt	Sziloplaszt
Peremrögzítés	Tűzés 100 mm	Tűzés 50 mm	Ponthegeztés 25 mm
Tömítés perem mentén	-	-	Kívül-belül sziloplaszt
Korctömítés	-	-	Sziloplaszt
Szerelésnél peremek közt	9*6 mm PE szalag	12*6 mm PE szalag	Sziloplaszt + PE szalag

Hangtompító kulissza kialakítás:

Horganyzott acéllemez keretbe illesztett, üvegfátyolra kasírozott 60 kg/m³ testsűrűségű ásványgyapot lap.

Éghetőség: DIN 4102 szerinti A2 építőanyag osztály: nem éghető

Kulissza vastagság: 100; 150; 200 mm

Kulissza távolság: szabadon választható, külön kérés hiányában 100 mm

Kulissza fajtái:

Általános felhasználásra: 100 % üvegfátyol felülettel, kulisszák közötti max. sebesség: 12 m/s
Amennyiben a megrendelés másként nem rendelkezik, akkor ilyen típus készül.

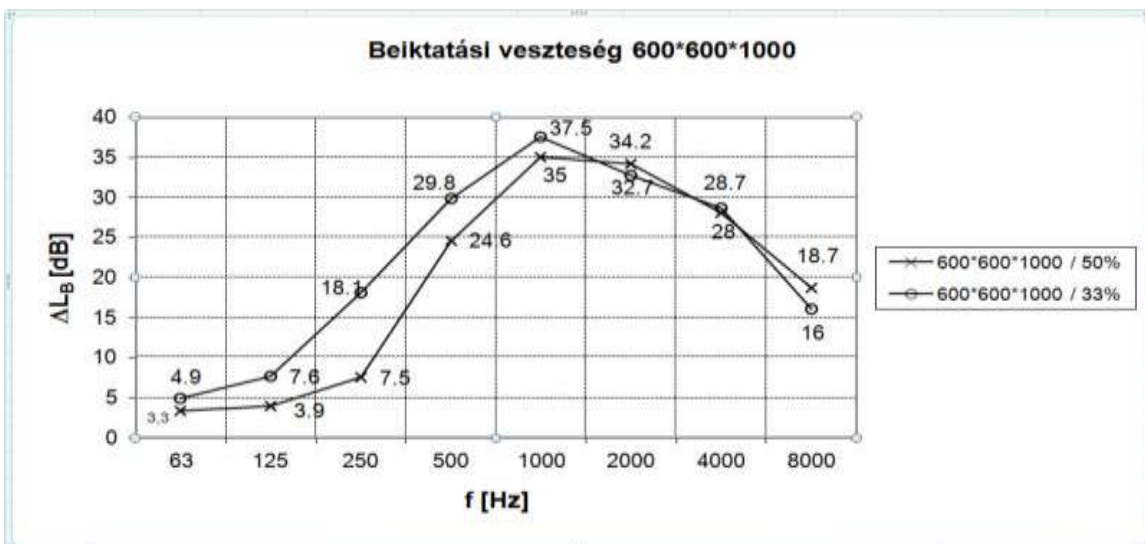
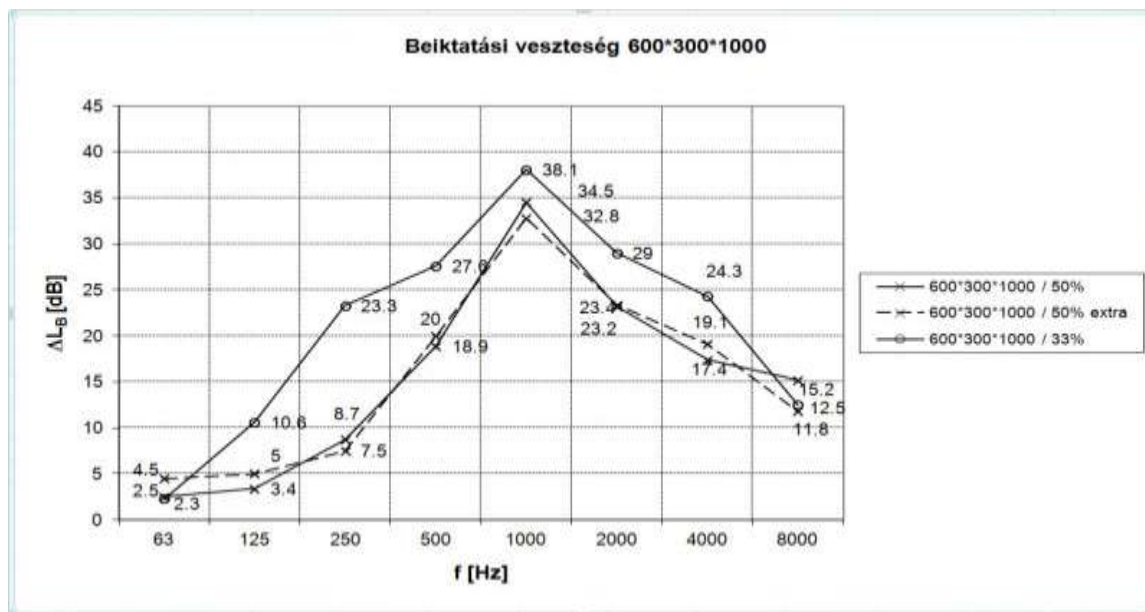
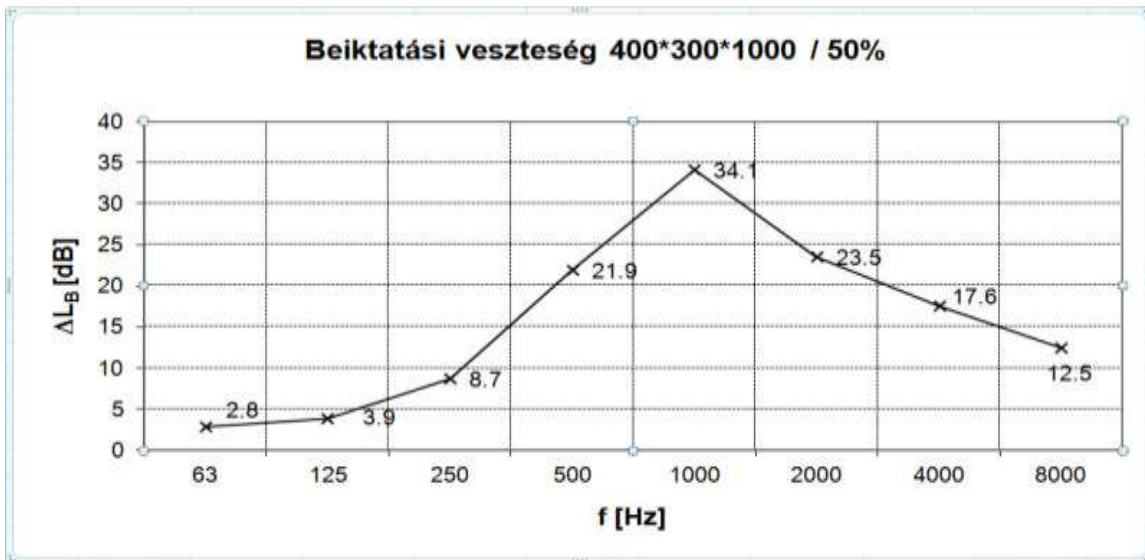
Rezonátor lemezes kialakítás: a csillapító test felületének 50 %-a tömör lemezzel van burkolva. A szomszédos kulisszáknál a fedett és fedetlen felületek vannak szemben egymással.

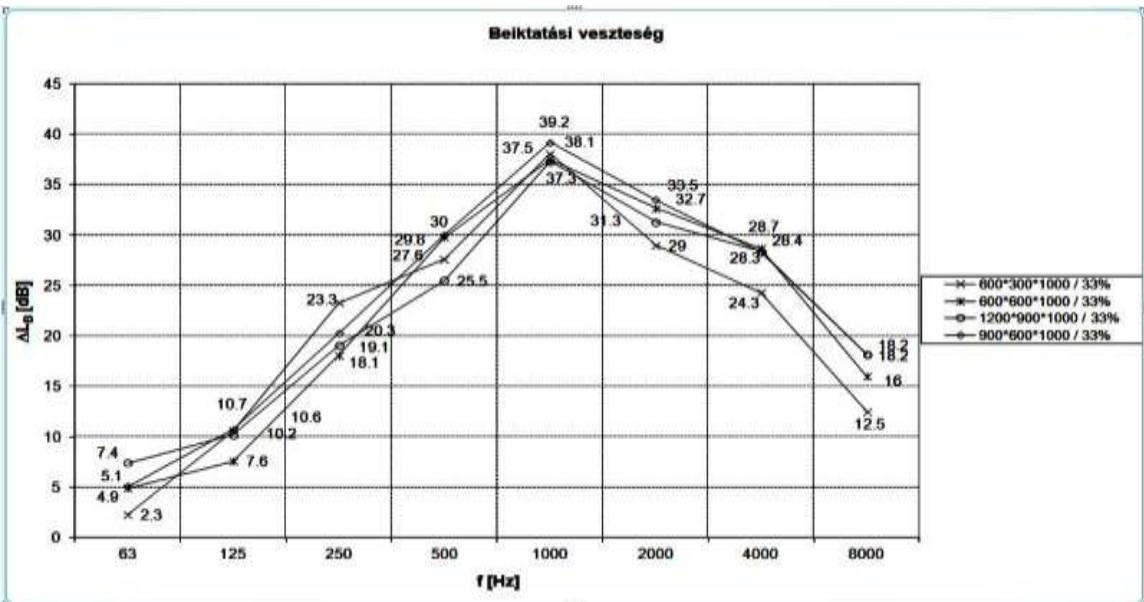
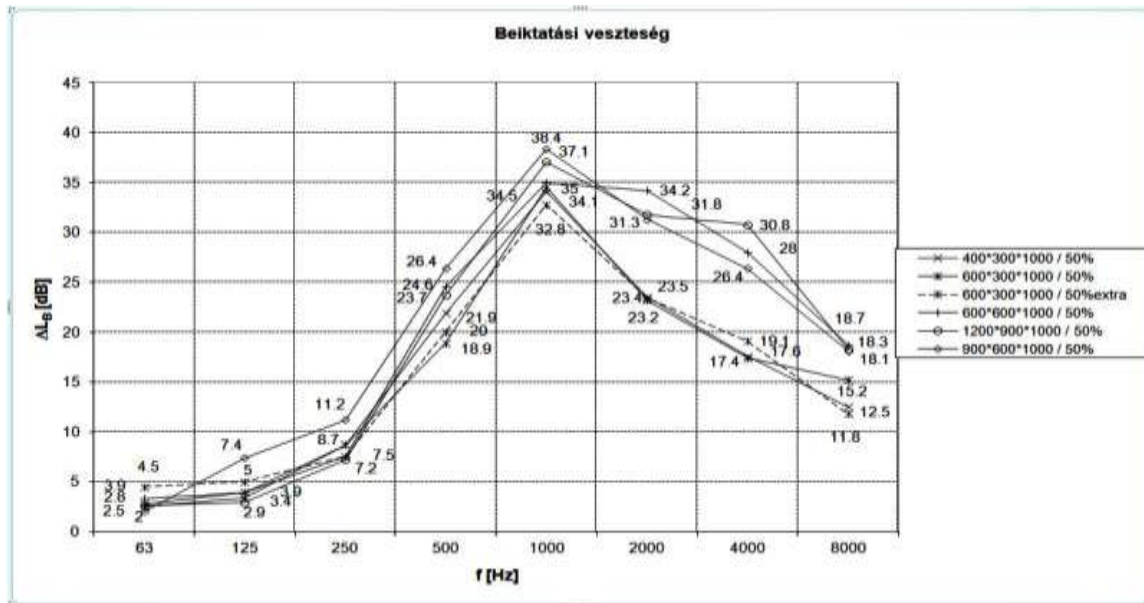
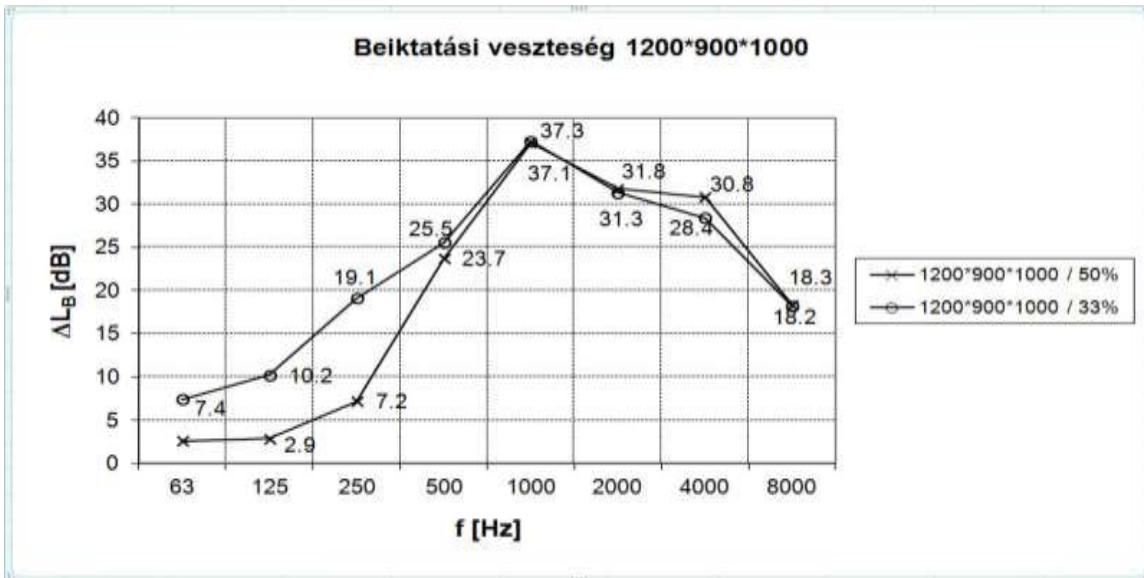
Peforált lemezes burkolat: nagy sebességű rendszerekbe az üvegfátyol védelmére, max. sebesség a kulisszák között 20 m/s.

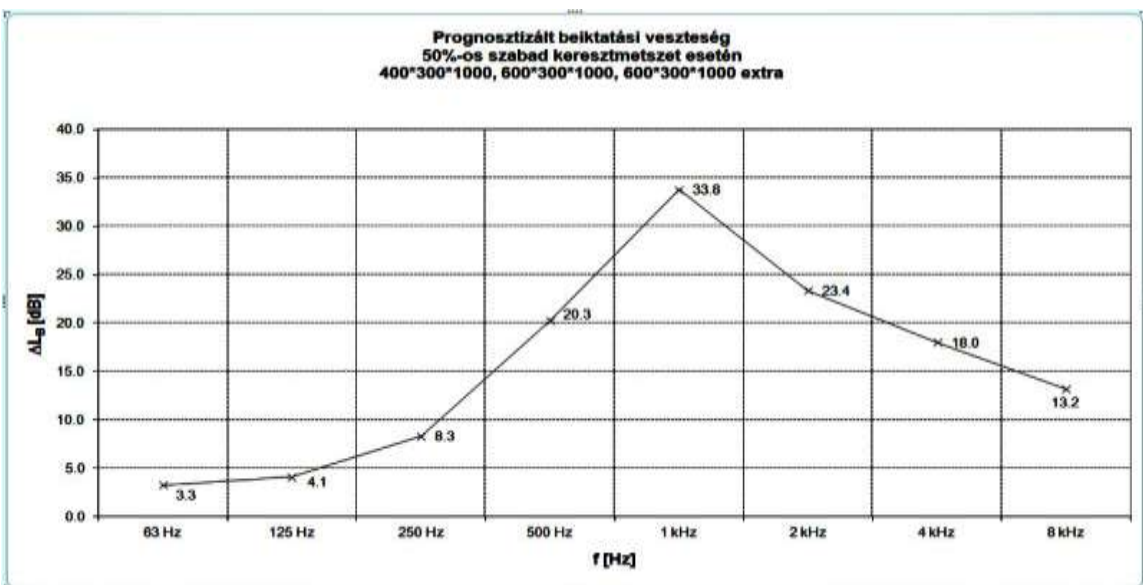
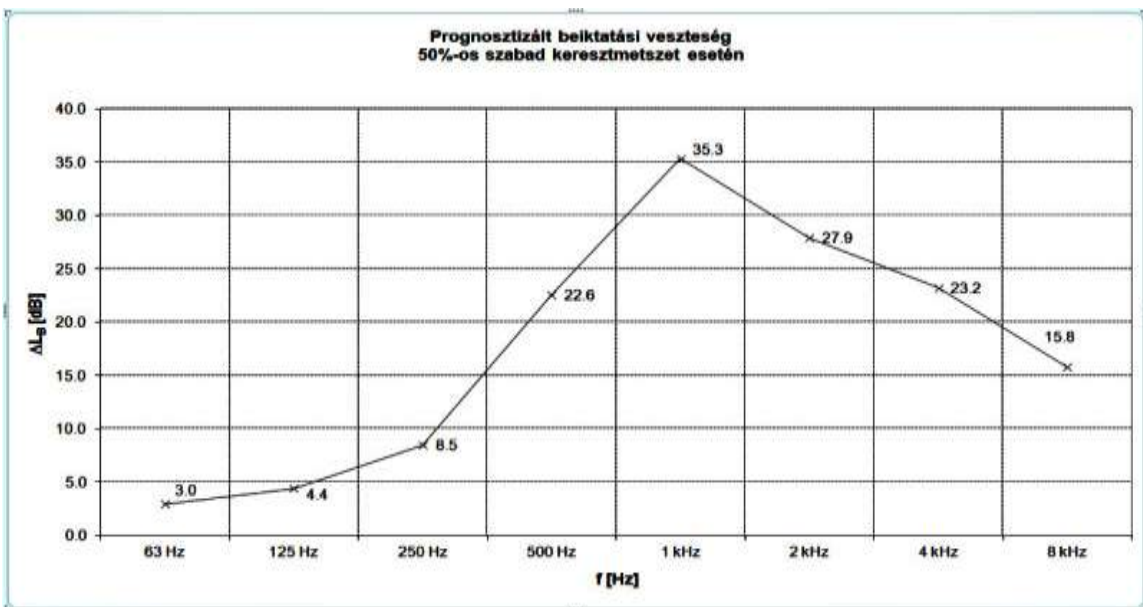
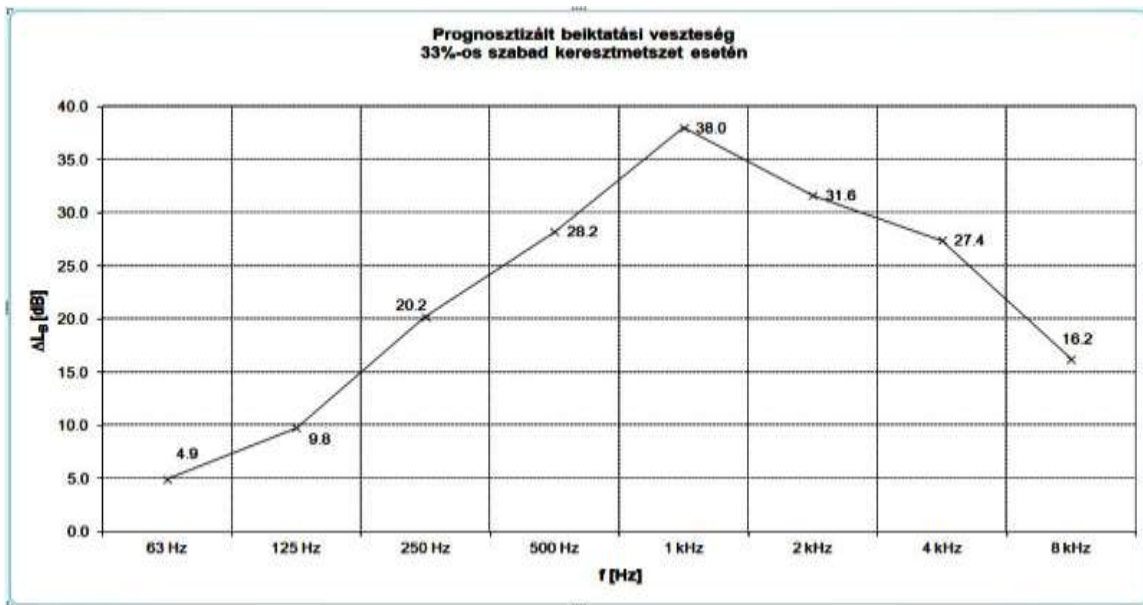
Párás közegre, fertőtleníthetőségére: az üvegfátyolt PVC fólia és perforált lemez védi.

Zajcsillapítás: hangcsillapítóink beiktatási veszteségét az EN ISO 7235 szerinti méréssel vizsgáltuk, az eredményeket az alábbi melléklet tartalmazza.

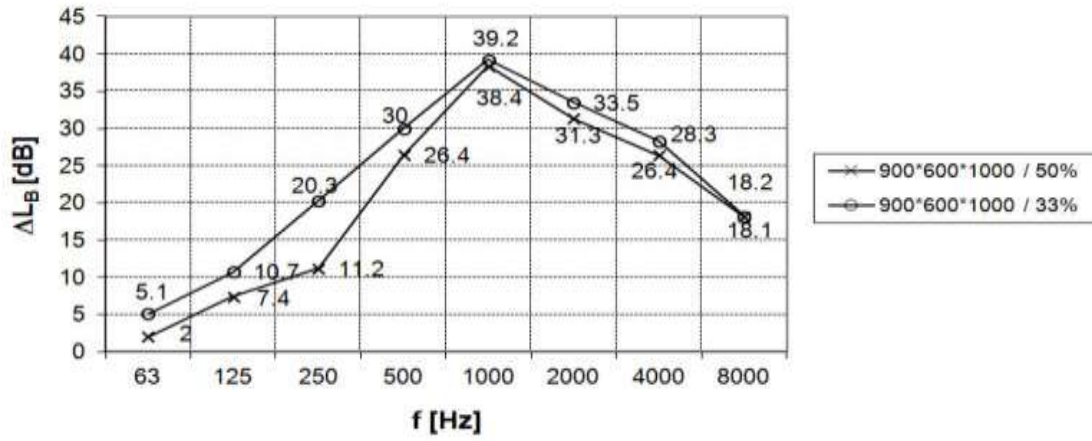
Diósd, 2010. április 15.







Beiktatási veszteség 900*600*1000



**Prognosztizált beiktatási veszteség
50%-os szabad keresztmetszet esetén
600*600*1000, 900*600*1000, 1200*900*1000**

